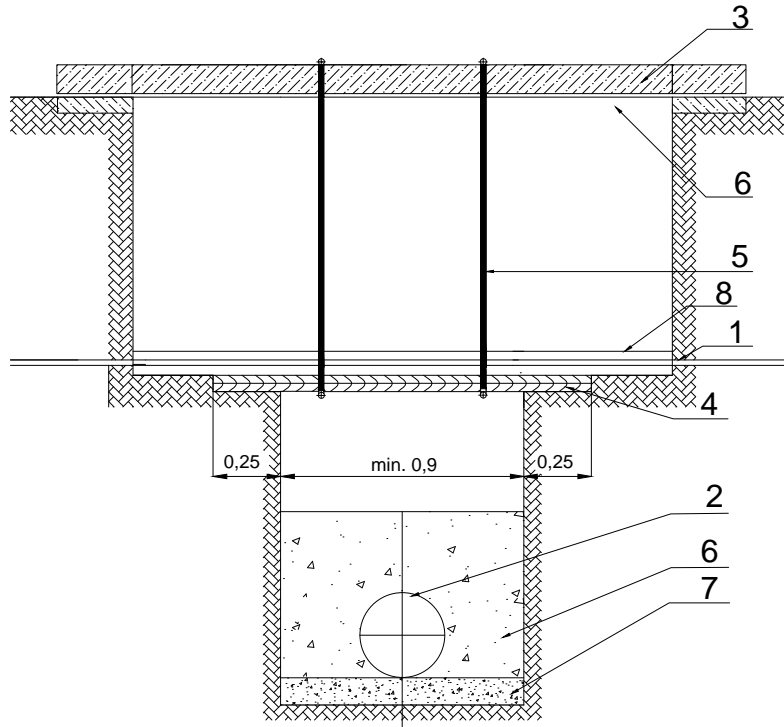


Szczegół zabezpieczenia istniejących kabli energetycznych i telefonicznych




OZNACZENIA:

1. Istniejący kabel telefoniczny
2. Projektowany rurociąg
3. Belka drewniana L=2,0m
4. Deski podtrzymujące grub. 32mm, długość L=1,60m, szer. 0,8m
5. Wieszaki z drutu Ø5mm
6. Obsypka
7. Podsypka
8. Rura dwudzielna Arot PS 83 , L=3m

UWAGI:

- miejscach kolizji wykopy wykonywać ręcznie
- prace ziemne przy zbliżeniu min. 2 mz obu stron kabla telekomunikacyjnego prowadzić ręcznie
- bardzo starannie należy zagęścić zasypkę pod klidującym uzbrojeniem
- dla kabli eSN i eWN rura ochronna Ø 160 mm
- rurę ochronną pozostawić na stałe

 PROSECO		Inwestor: OPOLSKIE PRZEDSIĘBIORSTWO KOMUNALNE Sp. z o.o. al. 600-lecia 8 24-300 Opole Lubelskie	
Inwestycja: BUDOWA SIECI WODOCIĄGOWEJ W MIEJSCOWOŚCI ZAJĄCZKÓW			
Nazwa rysunku: SZCZEGÓŁ ZABEZPIECZENIA KOLIZJI			
<i>Funkcja</i>	<i>Imię, nazwisko, upr.</i>	<i>Podpis</i>	Faza: PBW
Projektował	mgr inż. Łukasz Machałek upr. LUB/0091/PWBS/16		Data: 03.2018r
Sprawdził	mgr inż. Magdalena Cymińska upr. LUB/0050/POOS/08		Skala: -
Opracował	mgr inż. Kamil Wałęga		Nr rys: 7